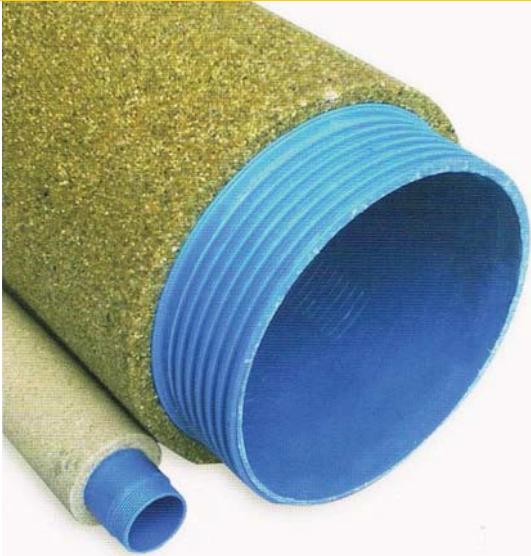


FILTRES DE GRAVIER



Le système de filtre Hydroplus avec recouvrement de gravier siliceux est basé sur l'application de gravier siliceux mélangé avec de l'époxy sur le filtre Hydroplus en PVC.

Le résultat est un filtre avec un emballage de gravier incorporé.

La juste quantité d'époxy fixe les particules seulement au niveau du point de contact entre elles. Cela permet de donner de la consistance à l'emballage de gravier, mais facilite aussi une grande imperméabilité.

Hydroplus offre la possibilité de choisir les variables

- taille de la rainure
- Calibre du gravier.

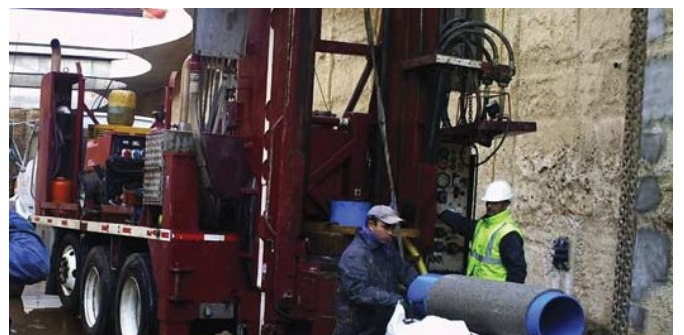
SECTION RAINURÉE(mm)

0,2	0,5	1	1,5
-----	-----	---	-----

GRANULOMÉTRIE

0,6 - 1	1,5 - 2	2 - 3	3 - 5
---------	---------	-------	-------

LA CONJUGAISON DES DEUX VARIABLES NOUS PERMET D'ABORDER DIFFÉRENTES SITUATIONS, SELON LE TERRAIN:



Très efficace dans les situations suivantes:

- Récupération des puits bouchés par le sable, la boue.
- Sondages où le gravillon ne peut pas être introduit en toute sécurité ou si cela est difficile ou si cela est cher d'y mettre du gravier.
- Sondages avec peu d'espace entre la tuyauterie et la perforation.
- Situations dans lesquelles il est difficile de transporter le gravier.
- Terrain irrégulier pour y mettre du gravier.
- Possibilité de perforer à plus petit diamètre.
- Sondages de contrôle préparés à de longues durées.
- Terrains sablonneux.
- Terrains boueux.
- Éviter les problèmes de récupération de la tuyauterie auxiliaire lorsque l'espace annulaire est faible.

APPLICATIONS



DONNÉES TECHNIQUES

Diamètre ext/int. (mm)	Diameter ext./gravel (mm)	Thickness gravel (mm)	Poids Kg/mt
33 x 24	53	10	3,2
42 x 30	62	10	3,5
48 x 34	68	10	4,5
63 x 53,6	85	11	5
75 x 63,8	105	15	7
90 x 76,6	120	15	8
110 x 96,8	140	15	11
125 x 110,2	155	15	12
140 x 123,4	170	15	13
160 x 141	190	15	16
180 x 166,2	210	15	18
200 x 184,6	230	15	21
250 x 230,8	280	15	27
315 x 290,8	355	20	39
400 x 369	440	20	60

TABLE DE CARACTÉRISTIQUES TECHNIQUES ET EXIGENCES RÉGLEMENTAIRES

CARACTÉRISTIQUES	Un.	UNE 53112	CEN 155 W 019
DENSITÉ	Kg/m ³	1350 a 1460	1350 a 1460
TEMP. DE RAMOLISSEMENT VICAT	°C	>79	>80
Absorption de l'eau	gr/m ²	50	
Comportement thermique	%	>5	>5
Résistance aux chocs			
À 0°C résultats	%	>5	>5
À 20°C résultats	%	>5	>5
Résistance à la traction Mpa	>49		
Allongement à la rupture	%	>80	
Résistance à la pression interne			Dn Dn
À 20°C durant 1 H	Mpa	4,2 Pn	<90 <90
À 20°C durant 100 H	Mpa	3,5 Pn	4,2Pn 3,35Pn
À 60°C durant 1000 H	Mpa	1,0 Pn	3,5Pn 2,80Pn
Degré de gélification 15° 30'			1,25Pn 1,0Pn
Tension tangencial Ss	Mpa	10	
Module élastique à court terme Mpa	3.000		